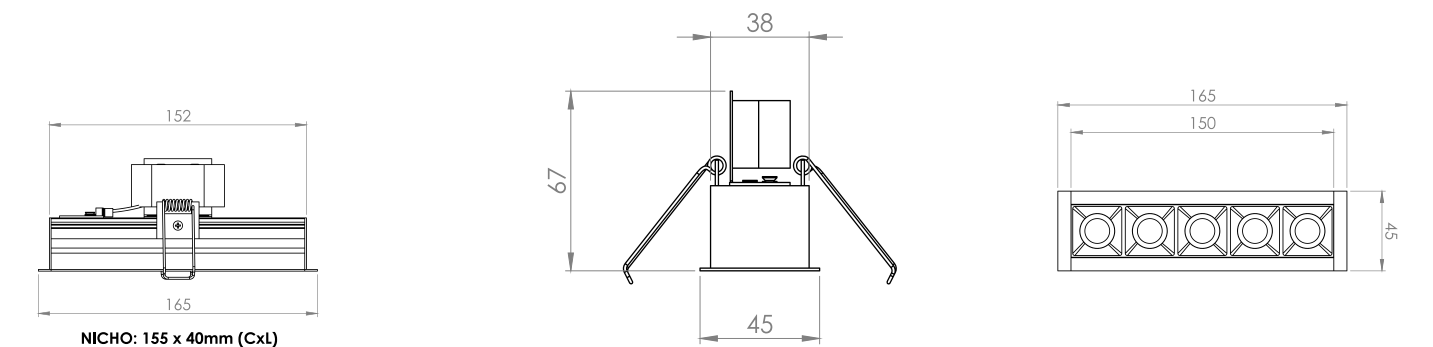
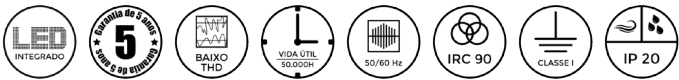


APLICAÇÃO

LUMINÁRIA DE EMBUTIR COM BAIXO OFUSCAMENTO PARA ILUMINAÇÃO DE DESTAQUE, OU GERAL, PARA AMBIENTES RESIDENCIAIS, COMERCIAIS, CORPORATIVOS.

- CARACTERÍSTICAS TÉCNICAS**
- CORPO EM ALUMÍNIO EXTRUDADO LIGA 6063.
 - ACABAMENTO EM TINTA EM PÓ POLIÉSTER MICROTERTURIZADA.
 - LEDS SMD DE ALTO RENDIMENTO APLICADOS EM PLACA DE CIRCUITO IMPRESSO.
 - DRIVER INTEGRADO À LUMINÁRIA.
 - REFLETOR EM POLICARBONATO METALIZADO.
 - ACABAMENTO DO ANTIOFUSCANTE EM POLICARBONATO BRILHANTE.
 - OPCIONAL: CONTROLE DALI, 0-10V, TRIAC OU CASAMBI.



ESPECIFICAÇÕES

SSEQUÊNCIA	CÓDIGO	FLUXO LUMINOSO	POTÊNCIA	EFICIÊNCIA	INTENSIDADE LUMINOSA	CCT	SDCM	FACHO	UGR 4h 8h	TEMPERATURA DE OPERAÇÃO	EQUIPAMENTO AUXILIAR	FATOR DE POTÊNCIA	PESO
1	EL32233008003580	1349 LM	12W	112	604 cd	2700K	3	80º	<19	25°C	DRIVER 110/220V - ON/OFF	0,96	0,240KG
2	EL32234008003580	1452 LM	12W	121	651 cd	3000K	3	80º	<19	25°C	DRIVER 110/220V - ON/OFF	0,96	0,240KG
3	EL32235008003580	1465 LM	12W	122	691 cd	4000K	3	80º	<19	25°C	DRIVER 110/220V - ON/OFF	0,96	0,240KG

CORES

80

BRM (Branco Microtexturizado)
PRM (Preto Microtexturizado)

81

BRM (Branco Microtexturizado)
BRM (Branco Microtexturizado)

83

PRM (Preto Microtexturizado)
PRM (Preto Microtexturizado)

74

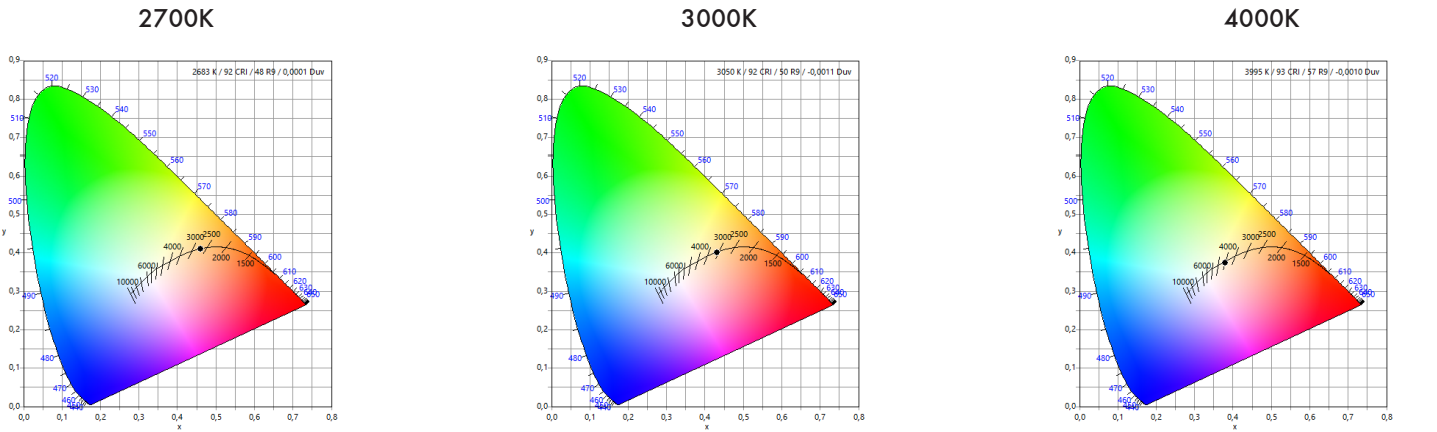
MRT (Marrom Microtexturizado)
PRM (Preto Microtexturizado)

FORMAÇÃO DO CODIGO:

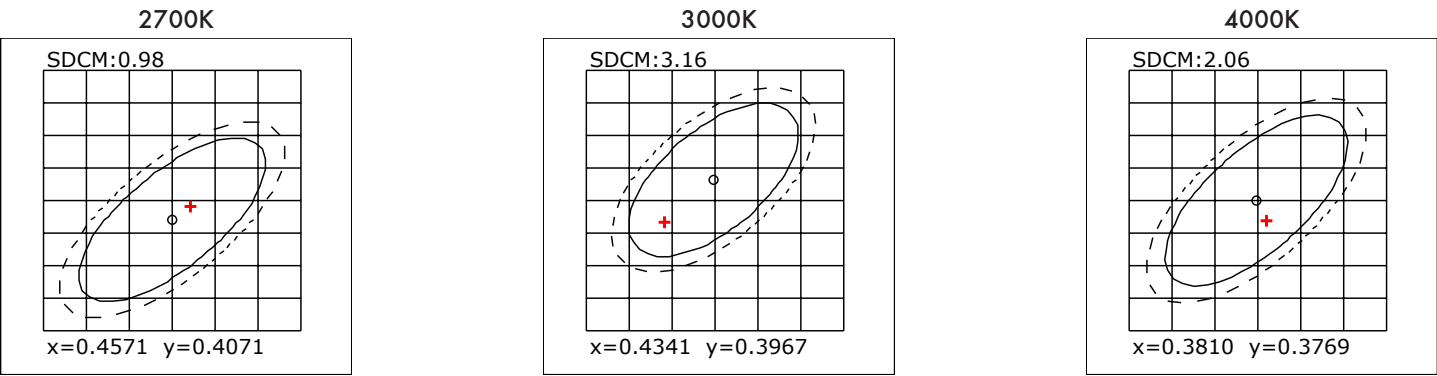
EL322330034001XX

Os dois ultimos algarismos representam a cor

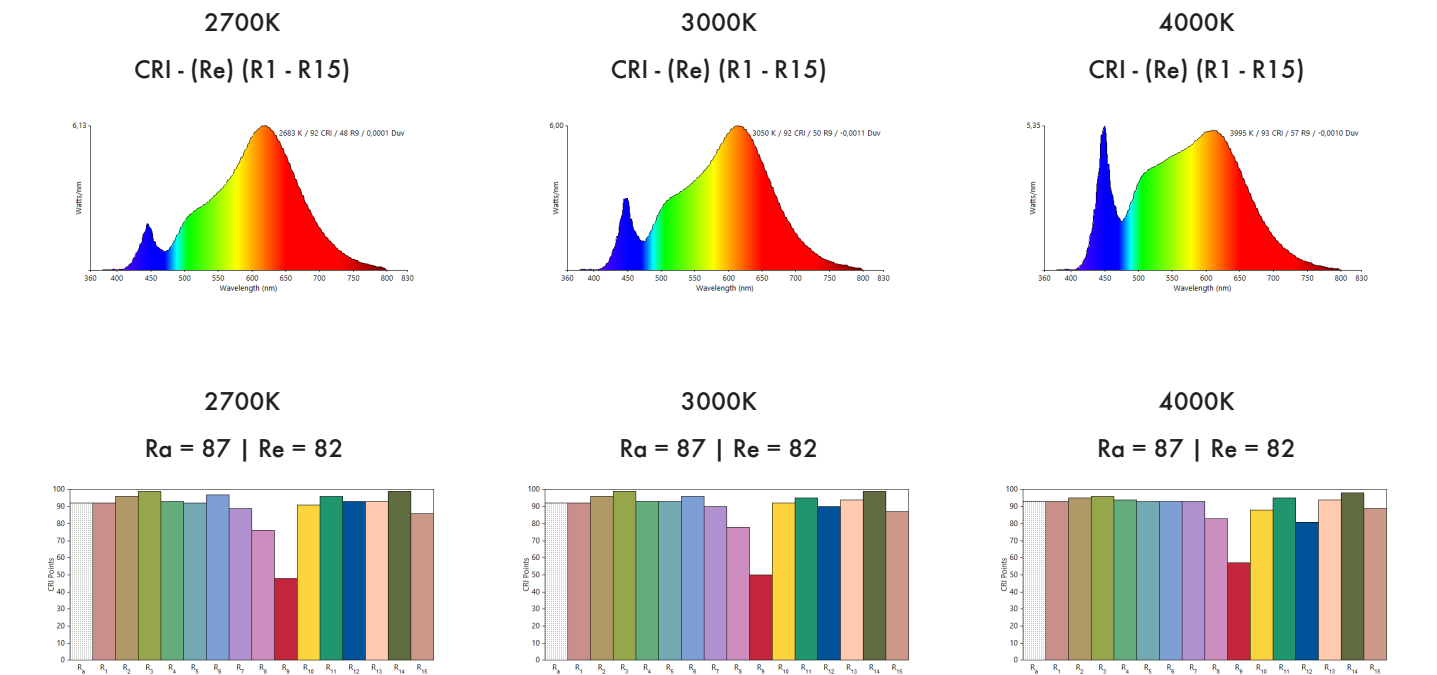
IEC - SDCM



CIE 1931



ESPECTRO VISÍVEL



2700K

Ra = 87 | Re = 82

3000K

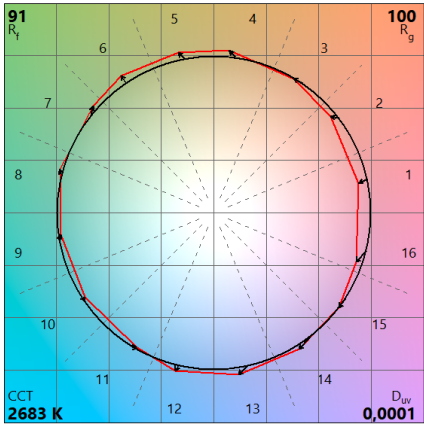
Ra = 87 | Re = 82

4000K

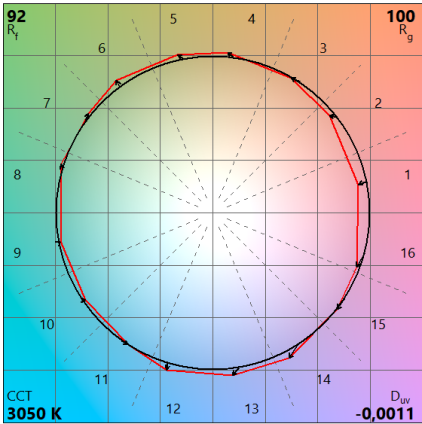
Ra = 87 | Re = 82

TM -30-18

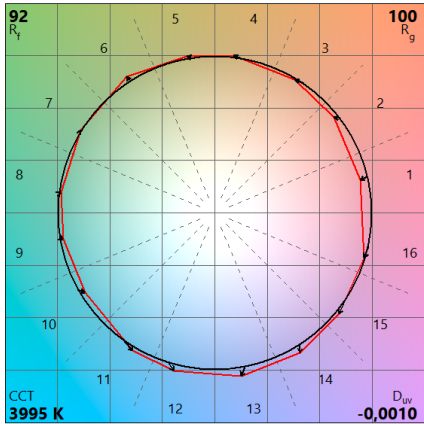
2700K
Rf = 89 | Rg = 96



3000K
Rf = 89 | Rg = 96



4000K
Rf = 89 | Rg = 96



DISTRIBUIÇÃO FOTOMÉTRICA

80°

